

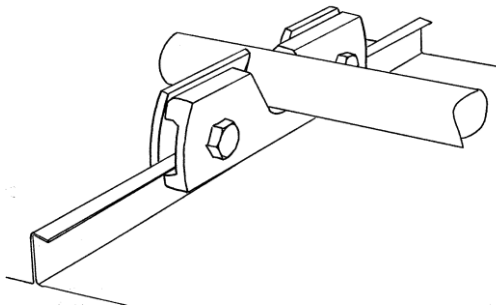
Schneefanglaschen für Winkelfalzdächer

Ausführungen:

Aluminium AlMgSi, Stärke 6 mm,
mit Edelstahl-Schrauben A2 u. Muttern A4

Artikel-Nr.: LA-1130

Abbildung:



Beschreibung:

Schneefanglaschen zur Montage auf Winkelfalzdächer,
für Schneefangrohre bis 33 mm Außendurchmesser.
Ausführung entsprechend der Fachregeln des deutschen
Klempnerhandwerks vom Zentralverband SHK, St. Augustin.

Bestandteile je Laschenpaar (Stück):

- 1 Stück Laschenteil, mit Ausklinkung für Schneefangrohr
- 1 Stück Laschenprofilteil zum Ausgleich des Winkelfalzes
und Ausklinkung für Schneefangrohr
- 2 Stück Schrauben A2 M 12 x 35
- 2 Stück Muttern A4 M 12

Verpackungseinheit: 10 Stück (Paar)

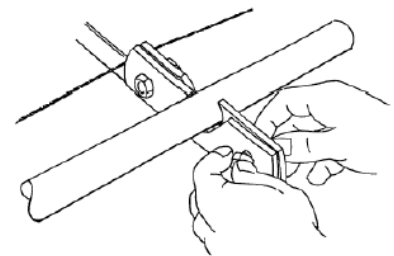
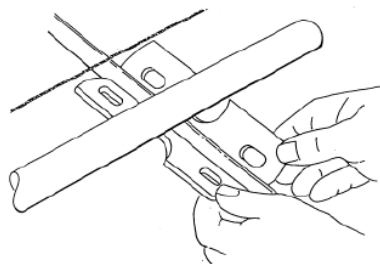
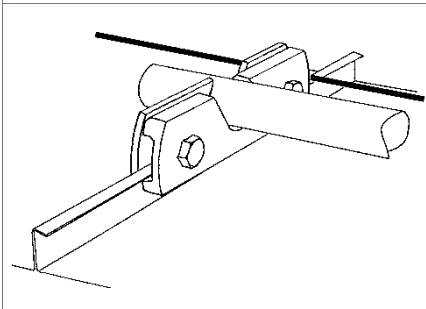
Montage:

Schneefanglasche am Dachrand-
Ortgang links und rechts setzen,
Schnur spannen.
Schneefangrohr einführen, am Ende
jeweils mit einer Schneefanglasche
befestigen. Rohrverbinder einstecken,
weitere Rohre setzen.

Profil-Schneefanglasche mit der Sicke
nach innen waagerecht unter das
Schneefangrohr legen und mit
gegenüberliegendem Laschenteil
hochklappen. Die Ausklinkungen
müssen entgegengesetzt verlaufen,
so, dass das Rohr fest eingeschlossen
ist. Schrauben einsetzen. Montage in
der Mitte des Rohres beginnen.
Schraube mit Hand anziehen und
nach dem Schnurschlag ausrichten.

Alle Schneefanglaschen montieren und
mit einer Ratsche oder einem
Schlagschrauber anziehen.

Empfohlenes Drehmoment:
mind. 50 Nm.



Schneefanglaschen für Stehfalzdächer


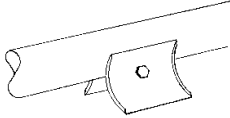
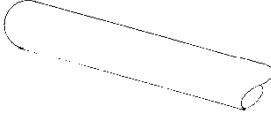
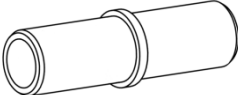
Hinweis zur Ausführung des Schneefangsystems:

Maßgebend sind die örtlichen Verhältnisse, die vorherrschenden klimatischen Bedingungen, die Schneelastzone nach DIN 1055-5, in Verbindung mit der Dachneigung, -ausführung und der Sparrenlänge. Diese bestimmen die Ausführung, Bemessung, Anordnung und Befestigung der Schneefangsysteme. Soweit behördliche Anordnungen bestehen, sind diese ebenfalls zu berücksichtigen.

Bei Anbringung eines Schneefangsystems ist die zu erwartende Mehrbelastung der Festhafte zu berücksichtigen.

Für diesbezügliche Rückfragen und Vorschläge zur Ausführung eines Schneefangsystems, unter obigen Voraussetzungen, wenden Sie sich bitte uns.

Weiteres Zubehör zu Schneefanglaschen / Schneefangsystem:

Aufstockelement für Doppelrohrschneefang (in Verbindung mit weiteren Schneefangreihen)	Schneestopper zwischen Rohr und Dach zu montieren	Schneefangrohr mit mind. 2 mm Wandstärke	Rohrinnenverbinder
			

Beachten Sie bitte unsere umfangreiche Produktpalette rund um's Metaldach: Schneefangsysteme, Trittstufen- und Solarhalter und unser Haftprogramm. Weitere Informationen finden Sie hierzu im Internet.