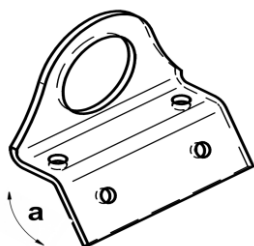
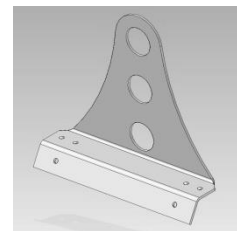
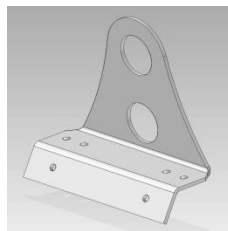
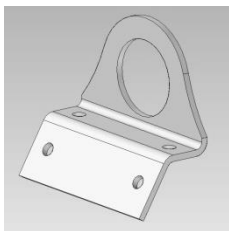


## Einfach-, Doppel- und Dreifachrohr Schneefangsystem für Trapez- und Leistendächer sowie für Sandwich-Dacheindeckungen

### Ausführung:

Aluminium	AlMgSi, Materialstärke 3 mm, Rohrhalter für Einfachrohr-Schneefangsystem mit 4 selbstbohrenden Edelstahl-Schrauben A2 5,5 x 25 mm inkl. Dichtscheibe	Artikel-Nr.: LA-1891
Aluminium	AlMgSi, Materialstärke 3 mm, Rohrhalter für Doppelrohr-Schneefangsystem mit 6 selbstbohrenden Edelstahl-Schrauben A2 5,5 x 25 mm inkl. Dichtscheibe	Artikel-Nr.: LA-1892
Aluminium	AlMgSi, Materialstärke 3 mm, Rohrhalter für Dreifachrohr-Schneefangsystem mit 6 selbstbohrenden Edelstahl-Schrauben A2 5,5 x 25 mm inkl. Dichtscheibe	Artikel-Nr.: LA-1893

### Abbildung:



### Beschreibung:

Rohrhalter aus Aluminium für Trapez- und Leistendächer sowie für Sandwich-Dacheindeckungen zum Aufschrauben an die Hochsicken der Dacheindeckung. Als Einfach-, Doppel- und Dreifachrohrhalter lieferbar. Speziell hergestellt für Ihr vorgegebenes Profil. Bei Bestellung ist zwingend der Winkel (a) des Trapezprofils, sowie die Stegbreite der Hochsicke anzugeben!

**Verpackungseinheit:** Keine

### Montage:

Zum Anbringen der Schneefangreihe sind jeweils am Dachrand-Ortgang links und rechts ein Rohrhalter zu befestigen. Diese sind mit einer Schnur, welche als Hilfe zur geraden Montage dient, zu verbinden. Nachdem die Schnur gespannt wurde, sind alle Rohrhalter, welche auf der Unterseite ein Dichtband haben, anzuschrauben. Der Abstand zwischen den Haltern darf maximal 75 cm betragen.

Anschließend sind die Schneefangrohre (Außendurchmesser ca. 32 – 33 mm) einzuschieben. Alternativ dazu kann die passende Anzahl der Halter auch vor der Montage auf das Schneefangrohr aufgesteckt werden. Die entsprechenden Stöße lassen sich mit Rohrverbindern stabilisieren.

Die selbstbohrenden Schrauben in der jeweils erforderlichen Anzahl sind mit einem Bohrschrauber mit Tiefenanschlag einzudrehen. Bei dünnen Blechen sind ggf. schmalere Bohrschrauben zu verwenden.

## Einfach-, Doppel- und Dreifachrohr Schneefangsystem für Trapez- und Leistendächer sowie für Sandwich-Dacheindeckungen

### Montagesituation:



### Wichtiger Hinweis:

Bei Montage eines Doppel- oder Dreifachrohr-Schneefangs sind unbedingt weitere Schneefangreihen oberhalb dieser Schneefangreihe anzubringen.

Materialstärke der Trapezprofile / Oberschale Sandwichdach mindestens 0,5 mm (Stahl) bzw. 0,7 mm (Aluminium).

### Hinweis zur Ausführung des Schneefangsystems:

Maßgebend sind die örtlichen Verhältnisse, die vorherrschenden klimatischen Bedingungen, die Schneelastzone nach DIN 1055-5, in Verbindung mit der Dachneigung, -ausführung und der Sparrenlänge.

Diese bestimmen die Ausführung, Bemessung, Anordnung und Befestigung der Schneefangsysteme.

Soweit behördliche Anordnungen bestehen, sind diese ebenfalls zu berücksichtigen.

Bei Anbringung eines Schneefangsystems ist die zu erwartende Mehrbelastung der Festhafte zu berücksichtigen.

Für diesbezügliche Rückfragen und Vorschläge zur Ausführung eines Schneefangsystems, unter obigen Voraussetzungen, wenden Sie sich bitte an uns.

### Weiteres Zubehör zum Schneefangsystem für Trapez- und Leistendächer, sowie Sandwich-Dacheindeckungen:

Schneestopper in Aluminium für Sicktiefen bis 85 mm oder 135 mm	Schneefangrohre mit mind. 2 mm Wandstärke	Rohrinnenverbinder
		

**Beachten Sie bitte unsere umfangreiche Produktpalette rund um's Metaldach: Schneefangsysteme, Trittstufen- und Solarhalter und unser Haftenprogramm. Weitere Informationen finden Sie hierzu im Internet.**